

HIER DIE KURZE ZUSAMMENFASSUNG

Wer allein stehende Christen & Christinnen
Wie unkompliziert, locker, abwechslungsreich
Was christlicher Single-Treff von aller Orts

Wieso zum gegenseitigen Kennen lernen
Weshalb weil man sonst zuhause auf dem Sofa kleben bleibt
Warum um nicht allein zu sein

Wer nicht fragt bleibt dumm...

Wann Am 05.03.2005 ab 9:30 Uhr

Wo Regensburg im "Posthof" Die Offene Tür,
(Freie evangelische Gemeinde)
Fahrtbeschreibung erfolgt nach Anmeldung

Wie viel Unkostenbeitrag von 35,- Euro

Wie durch Anmeldung bei:
its-possible@web.de oder per Post:
Ilse Dietl
Diepenbrockstr. 5
93055 Regensburg
Telefon: 0941/780 3650

WWW www.feg.de/regensburg/singletreff.html

ERST NACH ÜBERWEISUNGS DES
UNKOSTENBEITRAGES VON 35,- EURO IST
DIE ANMELDUNG GÜLTIG

Wichtige Bemerkungen:

Bei zu geringer Teilnehmerzahl oder bei einem zu großen Ungleichgewicht von Damen & Herren wird die Veranstaltung nicht stattfinden, bzw. behalten wir uns eine Stornierung der Anmeldungen vor. In diesem Fall erhält jeder Betreffende sein Geld zurück und wird spätestens bis zum 26.02.2005 darüber informiert.

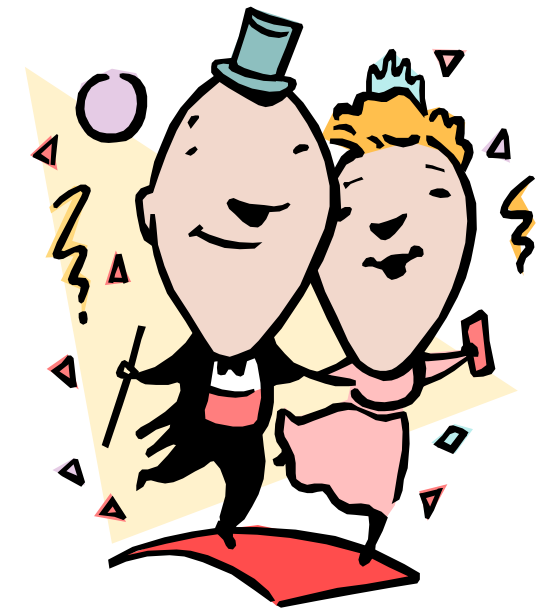
Veranstalter: Renate Schröder
Eichendorffstr. 2a
93138 Lappersdorf
Telefon 0941/89 05 888
Handy 0170/63 42 151



It's Possible

SINGLE-TREFF FÜR CHRISTEN

einmal anders



Ein Tag zum
Kennen lernen

HERZLICHE EINLADUNG

an alle christlichen Männer und Frauen, die sich gerne mit anderen christlichen Singles zu einem zwanglosen Kennen lernen treffen möchten

Wir bieten einen lockeren, christlichen „Single“ Tag voller Aktivitäten, bei denen jeder Eindrücke über sich und andere sammeln kann.

Wir stellen uns ein Treffen mit ca. 50 Männern und 50 Frauen im Alter von ca. 20 bis 50 Jahren vor.

Vielleicht hast du auch Interesse dabei zu sein und/oder dafür Werbung zu machen?

Wir planen einen spannenden, reich gefüllten Tag beginnend mit einem Frühstücksbrunch zum Ankommen. Verschiedene Gruppenangebote geben die Möglichkeit, mit allen Teilnehmern auf unterschiedlichste Art & Weise in Kontakt zu treten.

Für Getränke, Kaffee und Kuchen während des Tages wird gesorgt.

Ein gemeinsames Abendbuffet in einem Restaurant gibt Zeit zum Reden, Tanzen & Spaß haben.

Wer möchte kann in Regensburg übernachten.

Für Fragen & genauere Informationen wendet euch an: its-possible@web.de

SAMSTAG – PROGRAMM

09.30 Uhr	Beginn mit Brunch
11.00 Uhr	Begrüßung
11.30 Uhr	Aktionsangebote in Gruppen Getränke, Kaffee & Kuchen stehen jederzeit bereit
19:00 Uhr	Abendbuffet in einem Restaurant (Getränke nicht inklusive) im späteren Verlauf Möglichkeit zum Tanz
- offenes Ende -	
Übernachtung	entweder im Hotel (wir geben Tipps) oder in den Räumen der FeG Regensburg auf dem Fußboden mit Schlafsack und Isomatten (bitte selber mitbringen) oder bei Freunden der FeG Regensburg (organisieren wir auf Wunsch)

Fortsetzung am Sonntag

09: 00 Uhr	z.B. Frühstück in der FeG (je nach Übernachtung)
10.00 Uhr	Gottesdienst der FeG
12.00 Uhr	im Lokal: Pizza & Pasta (jeder zahlt selbst)
- offenes Ende -	

ANMELDUNG

Anmeldung its-possible@web.de oder per Post:
Ilse Dietl
Diepenbrockstr. 5
93055 Regensburg
Telefon: 0941/780 3650

Anmeldeschluss: 19.02.2005

Erst nach Überweisung des Unkostenbeitrages von 35,- Euro ist die Anmeldung gültig! Jeder erhält dann eine Anmeldebestätigung mit allen notwendigen Infos.

In den 35,- Euro sind enthalten:

Frühstücksbrunch, Kaffee & Kuchen, Getränke während des Tages, Abendbuffet im Restaurant (ohne Getränke), Übernachtung & Frühstück für die, die in den FeG Räumen schlafen

Überweisung auf:

Renate Schröder
Sparda Bank Regensburg
BLZ 750 90 500
KoNr. 829188
Verwendungszweck: „its-possible“

% _____

Bitte gebt bei der Anmeldung folgende Daten an:

Name:
Adresse:
Telefonnummer:
Handynummer:
Alter:
E-Mail-Adresse:
Übernachtung: FeG Fußboden
Freunde der FeG
Hotel
keine Übernachtung